



# mill-pol

## KATALOG MŁYNÓW BIJAKOWYCH SSĄCO-TŁOCZĄCYCH 5.5-30kw



**Michał Wójciga**  
mill-pol

**Krzeszów 126**  
**34-206 Krzeszów**  
**Nip 552 155 62 92**  
**Tel / WhatsApp**  
**501-167-306**

**e-mail:**

**[wojcigamichal@gmail.com](mailto:wojcigamichal@gmail.com)**  
**[www.mill-pol.pl](http://www.mill-pol.pl)**

# **Maszyny ułatwiające proces wytwarzania pelletu**

**Nasza firma specjalizuje się w dostarczaniu producentom pelletu opałowego nowoczesnych maszyn przemysłowych. Nasze urządzenia pozwalają na zautomatyzowanie, ulepszenie i usprawnienie procesów produkcyjnych. Szczególną wagę przykładamy do jakości i niezawodności proponowanego asortymentu, dlatego wszystkie maszyny, które można u nas zakupić produkowane są wyłącznie z solidnych i certyfikowanych materiałów, pochodzących od znanych i sprawdzonych producentów. Posiadamy wieloletnie doświadczenie i wiedzę ekspercką z zakresu doboru optymalnych rozwiązań dla branży pelletu, dlatego służymy radą i prowadzimy fachowe doradztwo techniczne.**

**W naszej ofercie znajdziecie niezbędne wyposażenie dla każdego zakładu produkcyjnego zajmującego się przetwórstwem odpadów powstających podczas obróbki drewna na pellet opałowy i brykiet drzewny. Proponujemy rozwiązania technologiczne pozwalające na zautomatyzowanie takich procesów produkcyjnych, jak transport technologiczny materiałów sypkich oraz rozdrabnianie materiału powstającego podczas obróbki drewna, np. zrębek, wiórów, trocin, fragmentów kory, drobnych kawałków drewna.**

## ST160-5.5M ★★★★★

### ZASTOSOWANIE:

Rozdrabnianie surowców pochodzenia drzewnego (trociny, wióry\*\*\*)

Zasysanie surowca z przyzmy lub użycie jako odciąg w systemie centralnego odpylania.

Transport surowca: ssanie: 6m, tłoczenie: 6m, wys. tłoczenia do 4m.

### SPECYFIKACJA:

#### MODEL: ST160-5.5M

Silnik 5.5kw 2900obr/min MS 132S1-2 B5

Wlot/wylot Ø 160mm

Wydatek przepływu powietrza - 2 200m<sup>3</sup>/h

Prędkość przepływu powietrza - 30m/s

Wydajność ok 250kg/h\*

#### Wirnik:

Ilość łopat: 5szt

Ilość sworzni: 5szt

Grubość materiału: 8mm

Średnica: Ø400mm

Szerokość: 164mm

#### Sito:

Perforacja: Rv 60°

Grubość: 5mm

Otwory Ø: 5; 6; 8; 10mm

Średnica: Ø500mm

Szerokość: 206mm

#### Bijaki:

Ilość: 30szt

Ilość ostrzy: 2

Rodzaj: trzystopniowy

Materiał: S235, HARDOX



#### Wymiary:

Układ wylotu	długość mm .	wysokość mm.	szerokość mm.
LPI, PPI	720	940	660
LPOD, PPOD LPOG, PPOG		770	880

Masa: 210 kg

## ST160-7.5M ★★★★★

### ZASTOSOWANIE:

Rozdrabnianie surowców pochodzenia drzewnego (trociny, wióry\*\*\*)

Zasysanie surowca z przyzmy lub użycie jako odciąg w systemie centralnego odpylania.

Transport surowca: ssanie: 6m, tłoczenie: 6m, wys. tłoczenia do 4m.

### SPECYFIKACJA:

#### MODEL: ST160-7.5M

Silnik 7.5kw 2900obr/min MS 132S2-2 B5

Wlot/wylot Ø 160mm

Wydatek przepływu powietrza - 2 200m<sup>3</sup>/h

Prędkość przepływu powietrza - 30m/s

Wydajność ok 350kg/h\*

#### Wirnik:

Ilość łopatek: 5szt

Ilość sworzni: 5szt

Grubość materiału: 8mm

Średnica: Ø400mm

Szerokość: 164mm

#### Sito:

Perforacja: Rv 60°

Grubość: 5mm

Otwory Ø: 5; 6; 8;10mm

Średnica: Ø500mm

Szerokość: 206mm

#### Bijaki:

Ilość: 30szt

Ilość ostrzy: 2

Rodzaj: trzy stopiowy

Materiał: S235, HARDOX



#### Wymiary:

Układ wylotu	długość mm .	wysokość mm.	szerokość mm.
LPI, PPI	720	940	660
LPOD, PPOD LPOG, PPOG		770	880

Masa: 220 kg

## ST200-7.5M ★★★★★

### ZASTOSOWANIE:

Rozdrabnianie surowców pochodzenia drzewnego (trociny, wióry\*\*\*)

Zasysanie surowca z przyzmy lub użycie jako odciąg w systemie centralnego odpylania.

Transport surowca: ssanie: 6m, tłoczenie: 6m, wys. tłoczenia do 4m.

### SPECYFIKACJA:

#### MODEL: ST200-7.5M

Silnik 7.5kw 2900obr/min MS 132S2-2 B5

Wlot/wylot Ø 200mm

Wydatek przepływu powietrza - 3 400m<sup>3</sup>/h

Prędkość przepływu powietrza - 32m/s

Wydajność ok 400kg/h\*

#### Wirnik:

Ilość łopat: 5szt

Ilość sworzni: 5szt

Grubość materiału: 8mm

Średnica: Ø400mm

Szerokość: 164mm

#### Sito:

Perforacja: Rv 60°

Grubość: 5mm

Otwory Ø: 5; 6; 8;10mm

Średnica: Ø500mm

Szerokość: 206mm

#### Bijaki:

Ilość: 30szt

Ilość ostrzy: 2

Rodzaj: trzystopniowy

Materiał: S235, HARDOX



### Wymiary:

Układ wylotu	długość mm .	wysokość mm.	szerokość mm.
LPI, PPI	720	940	660
LPOD, PPOD LPOG, PPOG		770	880

Masa: 220 kg

## ST200-7.5M2 ★★★★★

### ZASTOSOWANIE:

Rozdrabnianie surowców pochodzenia drzewnego (trociny, wióry\*\*\*)  
użycie jako odciąg w systemie centralnego odpylania.

Transport surowca: ssanie: 8m, tłoczenie: 8m, wys. tłoczenia do 6m.

### SPECYFIKACJA:

#### MODEL: ST200-7.5M2

Silnik 7.5kw 2900obr/min MS 132S2-2 B5

Wlot/wylot Ø 200mm

Wydatek przepływu powietrza - 3 900m<sup>3</sup>/h

Prędkość przepływu powietrza - 36m/s

Wydajność ok 300kg/h\*

#### Wirnik:

Ilość łopat: 5szt

Ilość sworzni: 5szt

Grubość materiału: 8mm

Średnica: Ø450mm

Szerokość: 164mm

#### Sito:

Perforacja: Rv 60°

Grubość: 5mm

Otwory Ø: 5; 6; 8;10mm

Średnica: Ø550mm

Szerokość: 206mm

#### Bijaki:

Ilość: 30szt

Ilość ostrzy: 2

Rodzaj: trzystopniowy

Materiał: S235, HARDOX



### Wymiary:

Układ wylotu	długość mm .	wysokość mm.	szerokość mm.
LPI, PPI	720	980	710
LPOD, PPOD LPOG, PPOG		820	930

Masa: 240 kg



## ST200-11M2 ★★★★★

### ZASTOSOWANIE:

Rozdrabnianie surowców pochodzenia drzewnego (trociny, wióry, zrębka do 10mm<sup>\*\*\*</sup>)  
Zasysanie surowca z przyzmy lub użycie jako odciąg w systemie centralnego odpylania.  
Transport surowca: ssanie: 8m, tłoczenie: 8m, wys. tłoczenia do 6m.

### SPECYFIKACJA:

#### MODEL: ST200-11M2

Silnik 11kw 2900obr/min Y3 160M1-2 B35

Wlot/wylot Ø 200mm

Wydatek przepływu powietrza - 3 900m<sup>3</sup>/h

Prędkość przepływu powietrza - 36m/s

Wydajność ok 500kg/h\*

#### Wirnik:

Ilość łopat: 5szt

Ilość sworzni: 5szt

Grubość materiału: 8mm

Średnica: Ø450mm

Szerokość: 164mm

#### Sito:

Perforacja: Rv 60°

Grubość: 5mm

Otwory Ø: 5; 6; 8; 10mm

Średnica: Ø550mm

Szerokość: 206mm

#### Bijaki:

Ilość: 30szt

Ilość ostrzy: 2

Rodzaj: trzystopniowy

Materiał: S235, HARDOX



### Wymiary:

Układ wylotu	długość mm .	wysokość mm.	szerokość mm.
LPI, PPI	820	980	710
LPOD, PPOD LPOG, PPOG		820	930

**Masa: 310 kg**

## ST200-15M2 ★★★★★

### ZASTOSOWANIE:

Rozdrabnianie surowców pochodzenia drzewnego (trociny, wióry, zrębka do 15mm<sup>\*\*\*</sup>)  
Zasysanie surowca z przyzmy lub użycie jako odciąg w systemie centralnego odpylania.  
Transport surowca: ssanie: 8m, tłoczenie: 8m, wys. tłoczenia do 6m.

### SPECYFIKACJA:

#### MODEL: ST200-15M2

Silnik 15kw 2900obr/min Y3 160M2-2 B35

Wlot/wylot Ø 200mm

Wydatek przepływu powietrza - 3 900m<sup>3</sup>/h

Prędkość przepływu powietrza - 36m/s

Wydajność ok 800kg/h\*

#### Wirnik:

Ilość łopat: 5szt

Ilość sworzni: 5szt

Grubość materiału: 8mm

Średnica: Ø450mm

Szerokość: 164mm

#### Sito:

Perforacja: Rv 60°

Grubość: 5mm

Otwory Ø: 5; 6; 8;10mm

Średnica: Ø550mm

Szerokość: 206mm

#### Bijaki:

Ilość: 30szt

Ilość ostrzy: 2

Rodzaj: trzystopniowy

Materiał: S235, HARDOX



### Wymiary:

Układ wylotu	długość mm .	wysokość mm.	szerokość mm.
LPI, PPI	820	980	710
LPOD, PPOD LPOG, PPOG		820	930

Masa: 320 kg



## ST200-18.5M2 ★★★★★

### ZASTOSOWANIE:

Rozdrabnianie surowców pochodzenia drzewnego (trociny, wióry, zrębka do 15mm<sup>\*\*\*</sup>)  
Zasysanie surowca z przyzmy lub użycie jako odciąg w systemie centralnego odpylania.  
Transport surowca: ssanie: 8m, tłoczenie: 8m, wys. tłoczenia do 6m.

### SPECYFIKACJA:

#### MODEL: ST200-18.5M2

Silnik 18.5kw 2900obr/min Y3 160L2-2 B35

Wlot/wylot Ø 200mm

Wydatek przepływu powietrza - 3 900m<sup>3</sup>/h

Prędkość przepływu powietrza - 36m/s

Wydajność ok 1000kg/h\*

#### Wirnik:

Ilość łopat: 5szt

Ilość sworzni: 5szt

Grubość materiału: 8mm

Średnica: Ø450mm

Szerokość: 164mm

#### Sito:

Perforacja: Rv 60°

Grubość: 5mm

Otwory Ø: 5; 6; 8;10;12;14mm

Średnica: Ø550mm

Szerokość: 206mm

#### Bijaki:

Ilość: 35szt

Ilość ostrzy: 2

Rodzaj: trzystopniowy

Materiał: S235, HARDOX



### Wymiary:

Układ wylotu	długość mm .	wysokość mm.	szerokość mm.
LPI, PPI	820	980	710
LPOD, PPOD LPOG, PPOG		820	930

Masa: 335 kg

## ST200-22M2 ★★★★★

### ZASTOSOWANIE:

Rozdrabnianie surowców pochodzenia drzewnego (trociny, wióry, zrębka do 20mm<sup>\*\*\*</sup>)  
Zasysanie surowca z przyzmy lub użycie jako odciąg w systemie centralnego odpylania.  
Transport surowca: ssanie: 8m, tłoczenie: 8m, wys. tłoczenia do 6m.

### SPECYFIKACJA:

#### MODEL: ST200-22M2

Silnik 22kw 2900obr/min Y3 180M-2 B35

Wlot/wylot Ø 200mm

Wydatek przepływu powietrza - 3 900m<sup>3</sup>/h

Prędkość przepływu powietrza - 36m/s

Wydajność ok 1400kg/h\*

#### Wirnik:

Ilość łopat: 5szt

Ilość sworzni: 5szt

Grubość materiału: 8mm

Średnica: Ø450mm

Szerokość: 164mm

#### Sito:

Perforacja: Rv 60°

Grubość: 5mm

Otwory Ø: 5; 6; 8;10;12;14;16mm

Średnica: Ø550mm

Szerokość: 206mm

#### Bijaki:

Ilość: 40szt

Ilość ostrzy: 2

Rodzaj: trzystopniowy

Materiał: S235, HARDOX



### Wymiary:

Układ wylotu	długość mm .	wysokość mm.	szerokość mm.
LPI, PPI	840	980	710
LPOD, PPOD LPOG, PPOG		820	930

Masa: 370 kg

## ST200-11D ★★★★★

### ZASTOSOWANIE:

Rozdrabnianie surowców pochodzenia drzewnego (trociny, wióry\*\*\*)  
użycie jako odciąg w systemie centralnego odpylania.

Transport surowca: ssanie: 10m, tłoczenie: 10m , wys. tłoczenia do 8m.

### SPECYFIKACJA:

#### MODEL: ST200-11D

Silnik 11kw 2900obr/min Y3 160M1-2 B35

Wlot/wylot Ø 200mm

Wydatek przepływu powietrza - 4 300m<sup>3</sup>/h

Prędkość przepływu powietrza - 38m/s

Wydajność ok 400kg/h\*

#### Wirnik:

Ilość łopat: 5szt

Ilość sworzni: 5szt

Grubość materiału: 8mm

Średnica: Ø500mm

Szerokość: 164mm

#### Sito:

Perforacja: Rv 60°

Grubość: 5mm

Otwory Ø: 5; 6; 8;10mm

Średnica: Ø600mm

Szerokość: 206mm

#### Bijaki:

Ilość: 30szt

Ilość ostrzy: 2

Rodzaj: trzystopniowy

Materiał: S235, HARDOX



### Wymiary:

Układ wylotu	długość mm .	wysokość mm.	szerokość mm.
LPI, PPI	820	1080	800
LPOD, PPOD LPOG, PPOG		920	1020

**Masa: 320 kg**

## ST250-11D ★★★★★

### ZASTOSOWANIE:

Rozdrabnianie surowców pochodzenia drzewnego (trociny, wióry\*\*\*)  
użycie jako odciąg w systemie centralnego odpylania.

Transport surowca: ssanie: 10m, tłoczenie: 10m , wys. tłoczenia do 8m.

### SPECYFIKACJA:

#### MODEL: ST250-11D

Silnik 11kw 2900obr/min Y3 160M1-2 B35

Wlot/wylot Ø 250mm

Wydatek przepływu powietrza - 6 700m<sup>3</sup>/h

Prędkość przepływu powietrza - 38m/s

Wydajność ok 300kg/h\*

#### Wirnik:

Ilość łopat: 5szt

Ilość sworzni: 5szt

Grubość materiału: 8mm

Średnica: Ø500mm

Szerokość: 164mm

#### Sito:

Perforacja: Rv 60°

Grubość: 5mm

Otwory Ø: 5; 6; 8;10mm

Średnica: Ø600mm

Szerokość: 206mm

#### Bijaki:

Ilość: 30szt

Ilość ostrzy: 2

Rodzaj: trzystopniowy

Materiał: S235, HARDOX



### Wymiary:

Układ wylotu	długość mm .	wysokość mm.	szerokość mm.
LPI, PPI	820	1080	800
LPOD, PPOD LPOG, PPOG		920	1020

**Masa: 320 kg**

## ST200-15D ★★★★★

### ZASTOSOWANIE:

Rozdrabnianie surowców pochodzenia drzewnego (trociny, wióry\*\*\*)

Zasysanie surowca z przyzmy lub użycie jako odciąg w systemie centralnego odpylania.

Transport surowca: ssanie: 10m, tłoczenie: 10m , wys. tłoczenia do 8m.

### SPECYFIKACJA:

#### MODEL: ST200-15D

Silnik 15kw 2900obr/min Y3 160M2-2 B35

Wlot/wylot Ø 200mm

Wydatek przepływu powietrza - 4 300m<sup>3</sup>/h

Prędkość przepływu powietrza - 38m/s

Wydajność ok 600kg/h\*

#### Wirnik:

Ilość łopatek: 5szt

Ilość sworzni: 5szt

Grubość materiału: 8mm

Średnica: Ø500mm

Szerokość: 164mm

#### Sito:

Perforacja: Rv 60°

Grubość: 5mm

Otwory Ø: 5; 6; 8;10;12mm

Średnica: Ø600mm

Szerokość: 206mm

#### Bijaki:

Ilość: 30szt

Ilość ostrzy: 2

Rodzaj: trzystopniowy

Materiał: S235, HARDOX



### Wymiary:

Układ wylotu	długość mm .	wysokość mm.	szerokość mm.
LPI, PPI	820	1080	800
LPOD, PPOD LPOG, PPOG		920	1020

Masa: 340kg

## ST250-15D ★★★★★

### ZASTOSOWANIE:

Rozdrabnianie surowców pochodzenia drzewnego (trociny, wióry\*\*\*)  
użycie jako odciąg w systemie centralnego odpylania.

Transport surowca: ssanie: 10m, tłoczenie: 10m , wys. tłoczenia do 8m.

### SPECYFIKACJA:

#### MODEL: ST200-15D

Silnik 15kw 2900obr/min Y3 160M2-2 B35

Wlot/wylot Ø 250mm

Wydatek przepływu powietrza - 6 700m<sup>3</sup>/h

Prędkość przepływu powietrza - 38m/s

Wydajność ok 500kg/h\*

#### Wirnik:

Ilość łopat: 5szt

Ilość sworzni: 5szt

Grubość materiału: 8mm

Średnica: Ø500mm

Szerokość: 164mm

#### Sito:

Perforacja: Rv 60°

Grubość: 5mm

Otwory Ø: 5; 6; 8;10;12mm

Średnica: Ø600mm

Szerokość: 206mm

#### Bijaki:

Ilość: 30szt

Ilość ostrzy: 2

Rodzaj: trzystopniowy

Materiał: S235, HARDOX



### Wymiary:

Układ wylotu	długość mm .	wysokość mm.	szerokość mm.
LPI, PPI	820	1080	800
LPOD, PPOD LPOG, PPOG		920	1020

Masa: 340kg



## ST200-18.5D ★★★★★

### ZASTOSOWANIE:

Rozdrabnianie surowców pochodzenia drzewnego (trociny, wióry\*\*\*)  
Zasysanie surowca z przyzmy lub użycie jako odciąg w systemie centralnego odpylania. Transport surowca: ssanie: 10m, tłoczenie: 10m, wys. tłoczenia do 8m.

### SPECYFIKACJA:

#### MODEL: ST200-18.5D

Silnik 18.5kw 2900obr/min Y3 160L2-2 B35

Wlot/wylot Ø 200mm

Wydatek przepływu powietrza - 4 300m<sup>3</sup>/h

Prędkość przepływu powietrza - 38m/s

Wydajność ok 800kg/h\*

#### Wirnik:

Ilość łopatek: 5szt

Ilość sworzni: 5szt

Grubość materiału: 8mm

Średnica: Ø500mm

Szerokość: 164mm

#### Sito:

Perforacja: Rv 60°

Grubość: 5mm

Otwory Ø: 5; 6; 8; 10; 12; 14; 16mm

Średnica: Ø600mm

Szerokość: 206mm

#### Bijaki:

Ilość: 35szt

Ilość ostrzy: 2

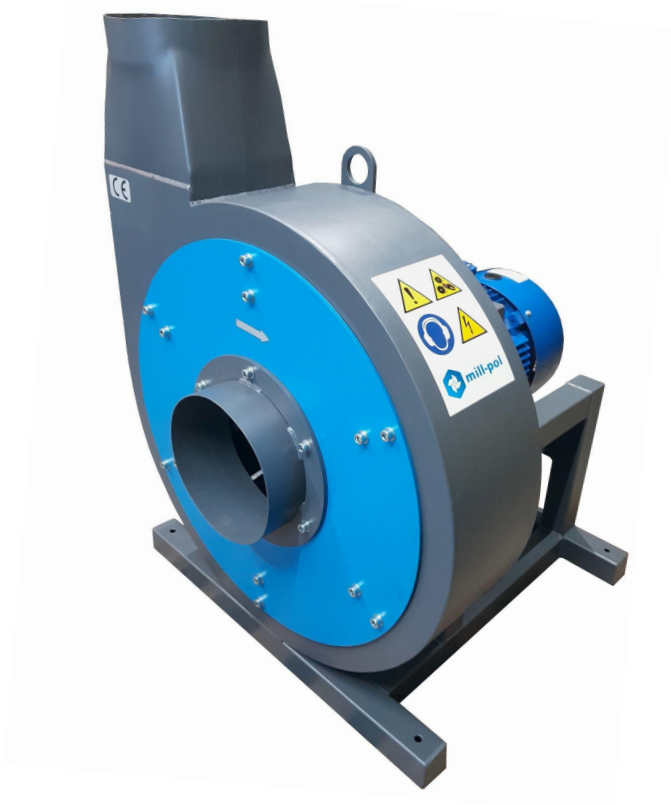
Rodzaj: trzystopniowy

Materiał: S235, HARDOX

#### Wymiary:

Układ wylotu	długość mm .	wysokość mm.	szerokość mm.
LPI, PPI	820	1080	800
LPOD, PPOD LPOG, PPOG		920	1020

Masa: 360kg



## ST250-18.5D ★★★★★

### ZASTOSOWANIE:

Rozdrabnianie surowców pochodzenia drzewnego (trociny, wióry\*\*\*)

Zasysanie surowca z przyzmy lub użycie jako odciąg w systemie centralnego odpylania.

Transport surowca: ssanie: 10m, tłoczenie: 10m , wys. tłoczenia do 8m.

### SPECYFIKACJA:

#### MODEL: ST250-18.5D

Silnik 18.5kw 2900obr/min Y3 160L2-2 B35

Wlot/wylot Ø 250mm

Wydatek przepływu powietrza - 6 700m<sup>3</sup>/h

Prędkość przepływu powietrza - 38m/s

Wydajność ok 600kg/h\*

#### Wirnik:

Ilość łopat: 5szt

Ilość sworzni: 5szt

Grubość materiału: 8mm

Średnica: Ø500mm

Szerokość: 164mm

#### Sito:

Perforacja: Rv 60°

Grubość: 5mm

Otwory Ø: 5; 6; 8;10mm

Średnica: Ø600mm

Szerokość: 206mm

#### Bijaki:

Ilość: 35szt

Ilość ostrzy: 2

Rodzaj: trzystopniowy

Materiał: S235, HARDOX

#### Wymiary:

Układ wylotu	długość mm .	wysokość mm.	szerokość mm.
LPI, PPI	820	1080	800
LPOD, PPOD LPOG, PPOG		920	1020

Masa: 360kg



## ST300-18.5D ★★★★★

### ZASTOSOWANIE:

Rozdrabnianie surowców pochodzenia drzewnego (trociny, wióry\*\*\*)  
użycie jako odciąg w systemie centralnego odpylania.

Transport surowca: ssanie: 10m, tłoczenie: 10m , wys. tłoczenia do 8m.

### SPECYFIKACJA:

#### MODEL: ST300-18.5D

Silnik 18.5kw 2900obr/min Y3 160L2-2 B35

Wlot/wylot Ø 300mm

Wydatek przepływu powietrza - 9 500m<sup>3</sup>/h

Prędkość przepływu powietrza - 38m/s

Wydajność ok 400kg/h\*

#### Wirnik:

Ilość łopat: 5szt

Ilość sworzni: 5szt

Grubość materiału: 8mm

Średnica: Ø500mm

Szerokość: 164mm

#### Sito:

Perforacja: Rv 60°

Grubość: 5mm

Otwory Ø: 5; 6; 8;10;12;14mm

Średnica: Ø600mm

Szerokość: 206mm

#### Bijaki:

Ilość: 35szt

Ilość ostrzy: 2

Rodzaj: trzystopniowy

Materiał: S235, HARDOX



### Wymiary:

Układ wylotu	długość mm .	wysokość mm.	szerokość mm.
LPI, PPI	820	1080	800
LPOD, PPOD LPOG, PPOG		920	1020

**Masa: 360kg**

## ST200-22D ★★★★★

### ZASTOSOWANIE:

Rozdrabnianie surowców pochodzenia drzewnego (trociny, wióry, zrębka do 20mm<sup>\*\*\*</sup>)  
Zasysanie surowca z przyzmy lub użycie jako odciąg w systemie centralnego odpylania.  
Transport surowca: ssanie:10m, tłoczenie: 10m, wys. tłoczenia do 8m.

### SPECYFIKACJA:

#### MODEL: ST200-22D

Silnik 22kw 2900obr/min Y3 180M-2 B35

Wlot/wylot Ø 200mm

Wydatek przepływu powietrza - 4 300m<sup>3</sup>/h

Prędkość przepływu powietrza - 38m/s

Wydajność ok 1200kg/h\*

#### Wirnik:

Ilość łopat: 5szt

Ilość sworzni: 5szt

Grubość materiału: 8mm

Średnica: Ø500mm

Szerokość: 164mm

#### Sito:

Perforacja: Rv 60°

Grubość: 5mm

Otwory Ø: 5; 6; 8;10;14;16mm

Średnica: Ø600mm

Szerokość: 206mm

#### Bijaki:

Ilość: 40szt

Ilość ostrzy: 2

Rodzaj: trzystopniowy

Materiał: HARDOX

#### Wymiary:

Układ wylotu	długość mm .	wysokość mm.	szerokość mm.
LPI, PPI	820	1080	800
LPOD, PPOD LPOG, PPOG		920	1020

Masa: 390kg



## ST250-22D ★★★★★

### ZASTOSOWANIE:

Rozdrabnianie surowców pochodzenia drzewnego (trociny, wióry, zrębka do 20mm<sup>\*\*\*</sup>)  
Zasysanie surowca z przyzmy lub użycie jako odciąg w systemie centralnego odpylania.  
Transport surowca: ssanie:10m, tłoczenie: 10m, wys. tłoczenia do 8m.

### SPECYFIKACJA:

#### MODEL: ST250-22D

Silnik 22kw 2900obr/min Y3 180M-2 B35

Wlot/wylot Ø 250mm

Wydatek przepływu powietrza - 6 700m<sup>3</sup>/h

Prędkość przepływu powietrza - 38m/s

Wydajność ok 900kg/h\*

#### Wirnik:

Ilość łopat: 5szt

Ilość sworzni: 5szt

Grubość materiału: 8mm

Średnica: Ø500mm

Szerokość: 164mm

#### Sito:

Perforacja: Rv 60°

Grubość: 5mm

Otwory Ø: 5; 6; 8;10;12;14;16mm

Średnica: Ø600mm

Szerokość: 206mm

#### Bijaki:

Ilość: 40szt

Ilość ostrzy: 2

Rodzaj: trzystopniowy

Materiał: HARDOX

#### Wymiary:

Układ wylotu	długość mm .	wysokość mm.	szerokość mm.
LPI, PPI	820	1080	800
LPOD, PPOD LPOG, PPOG		920	1020

Masa: 390kg



## ST300-22D ★★★★★

### ZASTOSOWANIE:

Rozdrabnianie surowców pochodzenia drzewnego (trociny, wióry, zrębka do 20mm<sup>\*\*\*</sup>)  
użycie jako odciąg w systemie centralnego odpylania. Transport surowca: ssanie:10m,  
tłoczenie: 10m, wys. tłoczenia do 8m.

### SPECYFIKACJA:

#### MODEL: ST300-22D

Silnik 22kw 2900obr/min Y3 180M-2 B35

Wlot/wylot Ø 300mm

Wydatek przepływu powietrza - 9 500m<sup>3</sup>/h

Prędkość przepływu powietrza - 38m/s

Wydajność ok 700kg/h\*

#### Wirnik:

Ilość łopat: 5szt

Ilość sworzni: 5szt

Grubość materiału: 8mm

Średnica: Ø500mm

Szerokość: 164mm

#### Sito:

Perforacja: Rv 60°

Grubość: 5mm

Otwory Ø: 5; 6; 8;10;12;14;16mm

Średnica: Ø600mm

Szerokość: 206mm

#### Bijaki:

Ilość: 40szt

Ilość ostrzy: 2

Rodzaj: trzystopniowy

Materiał: HARDOX

#### Wymiary:

Układ wylotu	długość mm .	wysokość mm.	szerokość mm.
LPI, PPI	820	1080	800
LPOD, PPOD LPOG, PPOG		920	1020

Masa: 390kg





## ST200-30D ★★★★★

### ZASTOSOWANIE:

Rozdrabnianie surowców pochodzenia drzewnego (trociny, wióry, zrębka do 20mm<sup>\*\*\*</sup>)  
Zasysanie surowca z przyzmy lub użycie jako odciąg w systemie centralnego odpylania.  
Transport surowca: ssanie:10m, tłoczenie: 10m, wys. tłoczenia do 8m.

### SPECYFIKACJA:

#### MODEL: ST200-30D

Silnik 30kw 2900obr/min YE3 200L-4 B3

Wlot/wylot Ø 200mm

Wydatek przepływu powietrza - 4 300m<sup>3</sup>/h

Prędkość przepływu powietrza - 38m/s

Wydajność ok 1800kg/h\*

#### Wirnik:

Ilość łopatek: 5szt

Ilość sworzni: 5szt

Grubość materiału: 8mm

Średnica: Ø500mm

Szerokość: 164mm

#### Sito:

Perforacja: Rv 60°

Grubość: 5mm

Otwory Ø: 5; 6; 8;10;12;14;16mm

Średnica: Ø600mm

Szerokość: 206mm

#### Bijaki:

Ilość: 40szt

Ilość ostrzy: 2

Rodzaj: trzystopniowy

Materiał: HARDOX



#### Wymiary:

Układ wylotu	długość mm .	wysokość mm.	szerokość mm.
LPI, PPI	920	1080	800
LPOD, PPOD LPOG, PPOG		920	1020

**Masa: 450kg**

## ST250-30D ★★★★★

### ZASTOSOWANIE:

Rozdrabnianie surowców pochodzenia drzewnego (trociny, wióry, zrębka do 20mm<sup>\*\*\*</sup>)  
Zasysanie surowca z przyzmy lub użycie jako odciąg w systemie centralnego odpylania.  
Transport surowca: ssanie:10m, tłoczenie: 10m, wys. tłoczenia do 8m.

### SPECYFIKACJA:

#### MODEL: ST250-30D

Silnik 30kw 2900obr/min YE3 200L-4 B3

Wlot/wylot Ø 250mm

Wydatek przepływu powietrza - 6 700m<sup>3</sup>/h

Prędkość przepływu powietrza - 38m/s

Wydajność ok 1400kg/h\*

#### Wirnik:

Ilość łopat: 5szt

Ilość sworzni: 5szt

Grubość materiału: 8mm

Średnica: Ø500mm

Szerokość: 164mm

#### Sito:

Perforacja: Rv 60°

Grubość: 5mm

Otwory Ø: 5; 6; 8;10;12;14;16mm

Średnica: Ø600mm

Szerokość: 206mm

#### Bijaki:

Ilość: 40szt

Ilość ostrzy: 2

Rodzaj: trzystopniowy

Materiał: HARDOX



#### Wymiary:

Układ wylotu	długość mm .	wysokość mm.	szerokość mm.
LPI, PPI	920	1080	800
LPOD, PPOD LPOG, PPOG		920	1020

Masa: 450kg

## ST300-30D ★★★★★

### ZASTOSOWANIE:

Rozdrabnianie surowców pochodzenia drzewnego (trociny, wiór\*\*\*)

Zasysanie surowca z przyzmy lub użycie jako odciąg w systemie centralnego odpylania.

Transport surowca: ssanie:10m, tłoczenie: 10m, wys. tłoczenia do 8m.

### SPECYFIKACJA:

#### MODEL: ST300-30D

Silnik 30kw 2900obr/min YE3 200L-4 B3

Wlot/wylot Ø 300mm

Wydatek przepływu powietrza - 9 500m<sup>3</sup>/h

Prędkość przepływu powietrza - 38m/s

Wydajność ok 1000kg/h\*

#### Wirnik:

Ilość łopatek: 5szt

Ilość sworzni: 5szt

Grubość materiału: 8mm

Średnica: Ø500mm

Szerokość: 164mm

#### Sito:

Perforacja: Rv 60°

Grubość: 5mm

Otwory Ø: 5; 6; 8;10mm

Średnica: Ø600mm

Szerokość: 206mm

#### Bijaki:

Ilość: 40szt

Ilość ostrzy: 2

Rodzaj: trzystopniowy

Materiał: HARDOX



#### Wymiary:

Układ wylotu	długość mm .	wysokość mm.	szerokość mm.
LPI, PPI	920	1080	800
LPOD, PPOD LPOG, PPOG		920	1020

Masa: 450kg

### Wyposażenie opcjonalne:

- Układ rozruchowy gwiazda-trójkątny, wyłączni silnikowy, przycisk bezpieczeństwa, przewód zasilający 4mb, wtyczka 32A 5P \*\*
- Układ rozruchowy automatyczny (stycznikowy przełącznik czasowy, wyłącznik termiczny PTC, czujnik zaniku faz, amperomierz cyfrowy, przycisk bezpieczeństwa, przewód zasilający 4mb) zamontowany na stelażu po przeciwnej stronie wylotu.
- Ssawy
- Stopy wibroizolacyjne
- Przewody elastyczne doprowadzenia surowca



\* wydajność zależna od gatunku drewna z którego został pozyskany surowiec, frakcji wejściowej oraz zastosowanego sita.

\*\* możliwość zamontowania w urządzeniach o mocy 5.5-11kw które nie są przeznaczone do pracy ciągłej

\*\*\* wilgotność surowca nie powinna przekraczać 30%

Możliwe konfiguracje układu wylotu (patrząc od strony wlotu surowca).  
W przypadku rozdrabniania zrębki oraz materiału o wilgotności większej niż 20% zalecany jest układ wylotu LPOD lub PPOD

